

Trois nuits "Mimi"

FESTIVAL

MIMI, c'est trois soirs de musiques innovantes dans le cadre exceptionnel des îles du Frioul. Chaque été, ce festival donne carte blanche à des artistes venus de tous les horizons. Zoom sur trois projets aussi atypiques qu'audacieux.

Au milieu du groupe vocal marseillais, se cache Tadahiko Yokogawa. Saurez-vous le retrouver ?



Kisetsu, une création polyphonique

Vendredi 12 juillet, dans un des studios prêtés par l'Ami (1), associations organisatrice du festival Mimi, les chanteurs du groupe vocal Nom Commun rejoignent le violoniste japonais Tadahiko Yokogawa, spécialiste de musique assistée par ordinateur. A une semaine de leur prestation, les membres de Kisetsu (prononcer kiset's) poursuivent leur répétition.

"Eau, terre, feu, air, horizontale..." une succession de mots défilent, phrasés par un chœur d'hommes. Une voix claire, celle de la chanteuse Cati Delolme, s'allonge dans un chant plaintif entrecoupé d'onomatopées. Derrière son ordinateur et son clavier, Tadahiko propose des samples de voix ou encore des bruits incongrus. La musique de Kisetsu est une association de chant polyphonique à cappella et de traitement informatique musical éclectique et expérimental. En 2007,

l'Ami a mis en place cette création à travers plusieurs phases de résidence. Les artistes ont pu se confronter à de nouveaux outils avec à la clé, l'écriture d'un répertoire original. "On a quelques compositions sur le thème de la saison (Kisetsu veut dire saison en japonais ndr) mais la base de notre travail se fait dans l'improvisation" précise Cati Delolme. Et quand elle cherche à définir la direction de leur travail, elle lâche "Kisetsu, c'est un peu comme un endroit, un temps ou un espace. Quelque chose d'inconnu dans lequel on va se projeter et dont on va fabriquer les éléments". ■

Pierre Rammah

(1) Aide aux musiques innovatrices.

KISETSU, vendredi 18 juillet, "Nuit où j'ai mis ma tête", 21h15.

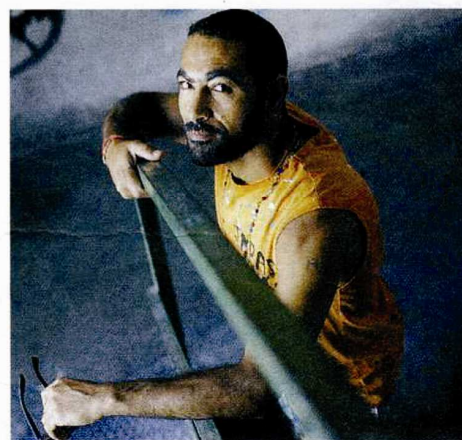
Compaoré ou la musique en rébellion

Musique Rebelle c'est cinq musiciens d'horizons divers, portés par une même sensibilité, dont le répertoire fait la part belle à l'improvisation dans un savant mélange de jazz débridé, de grooves afros, de soul, d'influences indiennes orientales... Musique Rebelle c'est surtout l'énergie du percussionniste et compositeur marseillais, Ahmad Compaoré. "J'organise régulièrement des sessions d'impro dans mon studio à la Friche où plusieurs artistes se confrontent à leurs musi-

ques respectives. Le projet est né de ces rencontres underground." Initié à la musique improvisée par Fred Frith en qui il voit un "maître en liberté", Ahmad cultive et brasse les genres sans complexe avec la volonté d'aller toujours plus loin. La "Nuit du réveil des volcans" promet d'être riche d'autant qu'Ahmad promet de "faire le must pour que la lave coule". ■

P.R.

MUSIQUE REBELLE, samedi 19 juillet, "Nuit du réveil des volcans", 21h15



Ahmad Compaoré prône une musique métissée et affranchie.

LA BOÎTE À MUSIQUE

Friche La Belle de Mai - 41 rue Jobin - 13003 Marseille - FRANCE
Tél : +33 (0)1 79 25 38 03 - Mob : +33 (0)6 25 47 01 55
Mail : contact@musiquerebelle.com
www.musiquerebelle.com - www.myspace.com/ahmadcompaore